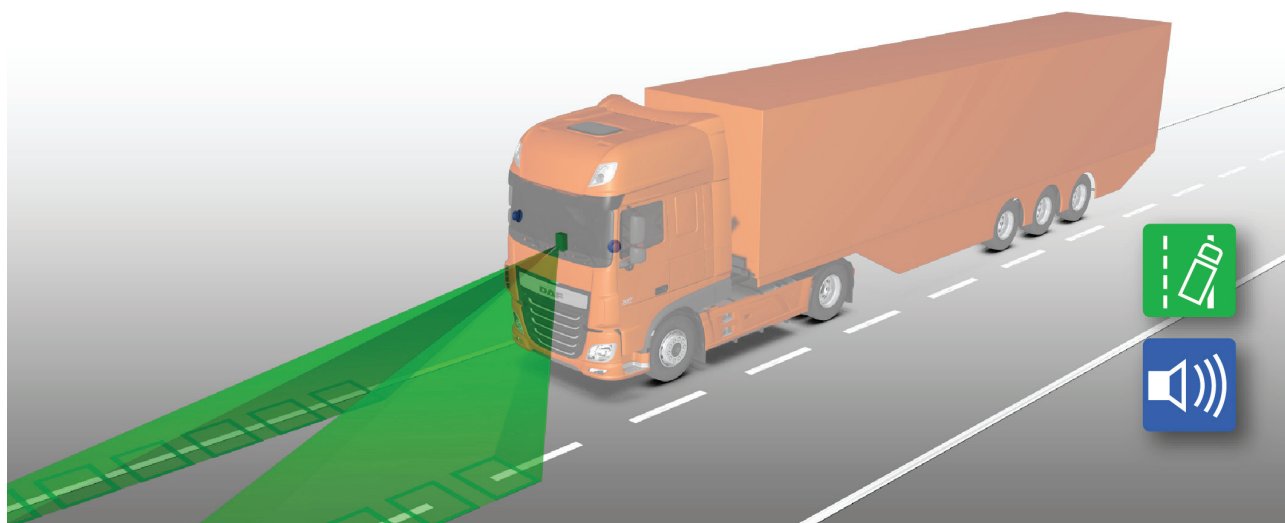


DAF - SYSTÉM VAROVÁNÍ PŘI OPUŠTĚNÍ JÍZDNÍHO PRUHU

ABYSTE ZŮSTALI NA SPRÁVNÉ STRANĚ



Riziko neúmyslného opuštění jízdního pruhu

Zejména na konci dlouhého a namáhavého pracovního dne může řidič podléhat rozptýlování ze strany vnějších faktorů.

Jediný okamžik ztráty soustředění může způsobit odchýlení vozidla z jeho zamýšlené trasy a přejetí do nesprávného jízdního pruhu nebo opuštění vozovky.

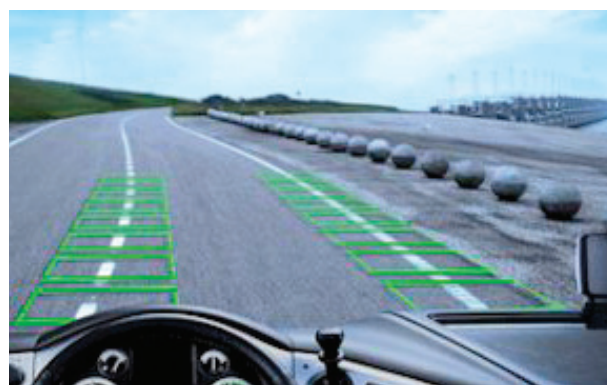
Více než jedna třetina všech dopravních nehod či kritických událostí spojených s nákladními vozidly na dálnicích má společný jmenovatel v neúmyslném opuštění jízdního pruhu.



Zdá se, že v jedné čtvrtině dálničních dopravních nehod připisovaných na vrub řidičům nákladních vozidel hraje významnou roli mikrosnánek, únava či ztráta soustředění.

Systém varování při opuštění jízdního pruhu

Systém varování při opuštění jízdního pruhu (LDWS) si klade za cíl dopravním nehodám spojeným s neúmyslnými změnami jízdních pruhů a opuštěním vozovky předcházet prostřednictvím upozornění vysílaných řidiči ve chvíli, kdy hrozí bezprostřední nebezpečí překročení příslušných dopravních značení na vozovce.



Jak systém LDWS funguje?

Systém LDWS využívá technologie Machine Vision. Kamera za čelním sklem sleduje polohu vozidla ve vztahu k dopravnímu značení jízdních pruhů. Blíží-li se situace, během které by vozidlo mohlo z pravé či levé strany svůj jízdní pruh opustit, ztlumí se rádio a z reproduktoru na příslušné straně se ozve hlasitý pronikavým signál, který řidiče upozorní na nutnost vzdát se dané straně.

Zamýšlené změny jízdního pruhu je schopna rozeznat logika systému, a zabráňuje tak nežádoucím varováním.